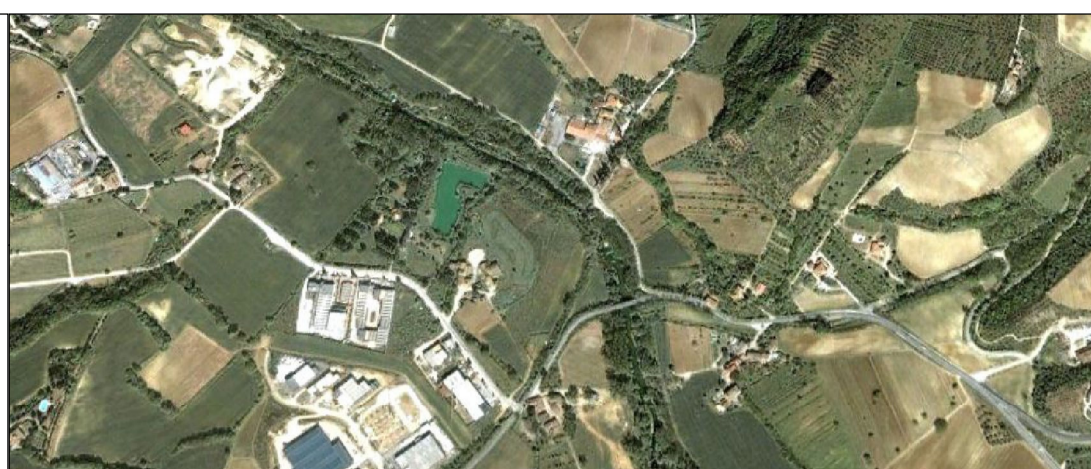




COMUNE
DI
SAN CASCIANO
IN VAL DI PESA
Provincia di Firenze



Tav. 9a

REGOLAMENTO URBANISTICO

Località

Ponterotto

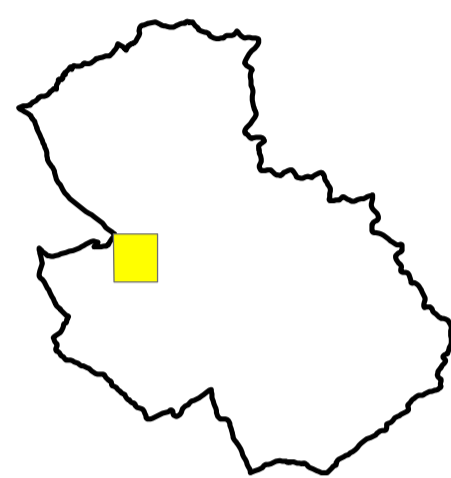
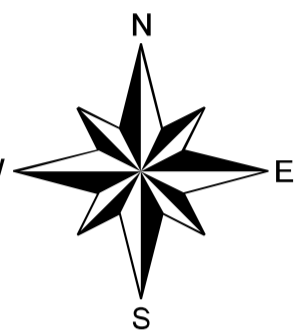
Indagini geologico - tecniche

Carta con l'individuazione delle aree con problematiche idrogeologiche - vulnerabilità degli acquiferi

Settembre 2011


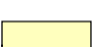




Scala: 1:2.000


Quadro d'unione



Studio Geologico Dott. Geol. Alessandro Murratzu
Via Silvio Pellico, 14/16
Certaldo (FI) - Tel. 0571/651312

Legenda

-  **E** Acquifero libero in materiali alluvionali (da grossolani a medi, senza alcuna protezione)
-  **A** Falde sospese in genere o sistemi multifalda con limitate connessioni o semiconfinanti in sabbie e ghiaie
-  **MB** Rete acquifera in arenarie più o meno fratturate
-  **B** Falde basse isolate in terreni sabbiosi o ciottolami alternati a notevoli livelli fini e con coperture
-  **B** Flysh calcarei marnosi, più o meno fratturati o corpi litici inglobati in argilliti, con modesta e locale circolazione idrica
-  **BB** Complessi sedimentari a grana fine, praticamente privi di circolazione sotterranea

 Comparti e/o previsioni urbanistiche con singole schede di fattibilità

